

# 無線型電力計 Wireless Power Meter

EZ-RP-55

## 使用說明書



感謝您購買本產品，在使用前，請詳細閱讀使用注意事項，為了日後參考之便，請妥為保存本說明書。

### WARNING

- 本產品最大使用電流 100A，待測電線線徑須小於 16mm 以下，以 CT 的扣環可完全閉合為原則。
- 本產品僅適合室內使用，請勿淋雨或受潮，以免發生火災或觸電事故。
- 為了確保電器使用安全，切勿自行打開外殼，請向本公司尋求專業維修服務。

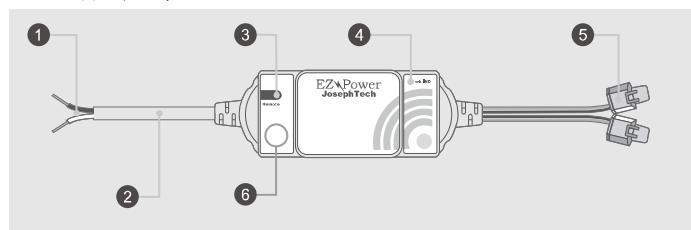
### CAUTION

- USB Dongle與電力計若隔牆或有遮蔽物，通訊距離將縮短，建議使用原廠所附的USB延長線，來取得更好的通訊訊號。
- EZ-RP-55適用電壓範圍100-240V，並搭配2只100A內徑Ø16mm可卸式比流器(CT,Current Transformer)使用，適合測量大電流如總電源等。請注意適合單相三線式電源量測。

### 1 產品內容物：

1. 電力計 (數量視購買實際情況而定)
2. Zigbee USB Dongle 1 個

### 2 認識電力計：



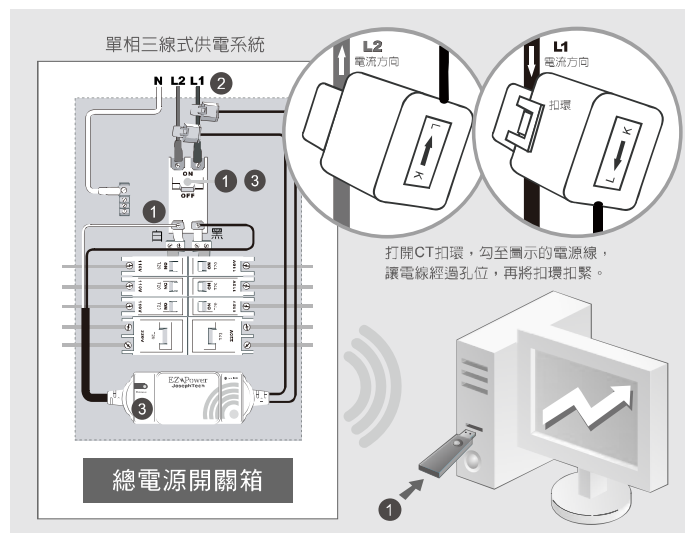
- ① 100-240V 輸入電源
- ② 16AWG(1.31mm<sup>2</sup>)電線
- ③ USB Dongle 配對指示燈
- ④ 電能指示燈
- ⑤ 2x100A/33.3mA可卸式比流器(CT,Current Transformer)(內徑Ø16mm)
- ⑥ 訊號強弱隱藏鍵 / 配對隱藏鍵

### 3 電力計燈號說明：

項目	說明
③ USB Dongle 配對指示燈	綠燈恆亮代表不在無線通訊環境中； 綠燈閃爍代表已加入無線通訊環境。

④ 電能指示燈	當使用電耗累積達 7.2wh 時(0.0072 度,kWh)，電能指示燈會閃亮一下；每閃亮 139 下，表示已使用一度電。
⑥ 訊號強弱隱藏鍵	觸控隱藏鍵一下，可偵測無線訊號強弱 (Level：0-5)為了方便檢視燈號，閃爍燈號的動作將會持續 30 秒；當訊號最強時，將閃爍綠燈 5 下；訊號最弱時將閃爍橘燈 1 下，無訊號時則無任何動作。 Note：為了正常運作，建議在 Level 3 以上。
⑥ 配對隱藏鍵	當電力計與 USB Dongle 進行配對時，本隱藏鍵亦可當作配對鍵用。

### 4 安裝方式 (一)：



### WARNING

- 進行接線前，請務必將配電箱的主電源切到 OFF 位置，以免觸電。

- ① 將USB Dongle插上電腦的USB插槽，再將電力計的2條輸入電源連接至主電源的負載端的端子台，黑色線接L1；白色線接L2。
- ② 依照可卸式CT底部所指示的電流方向，將兩只CT分別安裝至 L1及L2。
- ③ 確認CT安裝並扣緊之後，開啟主電源至ON位置，觀察電力計的USB Dongle配對指示燈：

若綠燈恆亮，代表尚未與 USB Dongle 配對，請參考【6 電力計配對】，完成電力計配對設定。  
若綠燈閃爍，代表電力計已配對過了。

- ④ 軟體安裝後，查看系統顯示的瓦特(kW)讀值，若是讀值為負值，表示2只CT安裝方向均與電流方向相反；若讀值接近為0，表示其中有1只CT安裝方向與電流方向相反，再做修正即可。

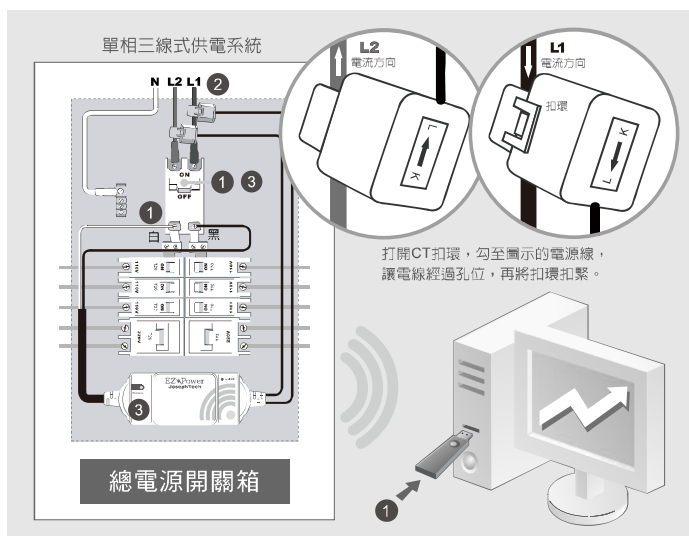
除錯小技巧：可解除任一CT扣環，若讀值變大，表示方向裝反；  
若讀值變負值，則表示另一個CT方向裝反。

# 無線型電力計 Wireless Power Meter

EZ-RP-55

## 使用說明書

### 5 安裝方式 (二)：本方法可忽略開關箱的電線顏色及編號

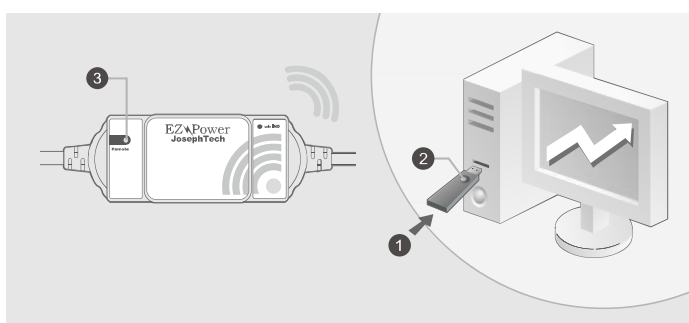


- ① 將USB Dongle插上電腦的USB插槽。
- ② 關掉電源開關箱內任一組220V之電源開關，確認其所控制的輸出端子沒有電之後，再鬆開其輸出端測的兩個端子，分別接上電力計的黑色及白色電源輸入線。(請確實將螺絲鎖緊，原先端子上台連接的線也要一併鎖緊。)
- ③ 打開電力計任一CT扣環，並扣住總電源開關上的輸入線，確認CT扣緊後，打開該220V的電源，觀察電力計的USB Dongle配對指示燈：

若綠燈恆亮，代表尚未與 USB Dongle 配對，請參考【6 電力計配對】，完成電力計配對設定。  
若綠燈閃爍，代表電力計已配對過了。

- ④ 軟體安裝後，查看系統顯示的瓦特(kW)讀值，若為正值，代表安裝正確；若為負值，表示CT方向安裝相反，請修正安裝方向即可。
- ⑤ 再打開電力計另一只CT扣環，扣住總電源開關箱另一條輸入線，請注意方向必須和步驟③所安裝的CT方向相反。確認CT扣緊後，觀察系統的瓦特讀值，若安裝正確，則瓦特讀值變大，若瓦特讀值變小，表示步驟⑤的CT方向安裝相反，再做修正即可。

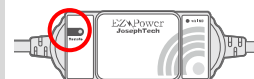
### 6 電力計配對：



### CAUTION

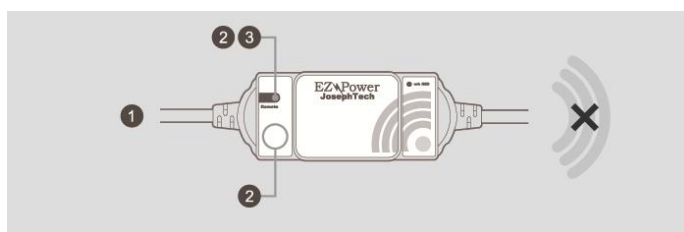
- USB Dongle 在快速閃爍的 1 分鐘內，將會自動抓取通訊距離內有供電的電力計，因此在配對之前，請先將需要配對的電力計供電，並且將不需要配對的電力計斷電。
- 在進行配對之前，請先觀察電力計的 USB Dongle 配對指示燈：

若綠燈恆亮，代表尚未與 USB Dongle 配對，請參考下列步驟，完成電力計配對設定。  
若綠燈閃爍，代表電力計已配對過了，請忽略本章節設定。



- ① 請先將需要配對的電力計供電，並且將不需要配對的電力計斷電。
- ② 將 USB Dongle 插上電腦的 USB 插槽，然後請等待大約 10~20 秒時間，讓 USB Dongle 本身的網路狀態趨穩定後，此時藍色指示燈呈現慢閃。
- ③ 然後輕按一下 USB Dongle 上的按鍵，此時 USB Dongle 上的藍色指示燈會快速閃爍 1 分鐘。
- ④ 當 USB Dongle 上的藍色指示燈快速閃爍的 1 分鐘內，將會自動抓取通訊距離內有供電且尚未配對的電力計。
- ⑤ 此時觀察電力計上的配對指示燈，若指示燈由綠色恆亮變成慢閃，表示電力計已配對成功；若指示燈仍然綠燈恆亮且持續配對不成功，請重複步驟②~⑤進行電力計配對。

### 7 將電力計解除配對：



### CAUTION

- 只有在電力計重開機的第 5 秒~35 秒內，才可以進行將電力計解除配對的動作。
- ① 首先，先將電力計的電源線重新拔插(或供電端電源重新開啟)，重新開機後，等待大約 5 秒鐘。
  - ② 然後按住隱藏鍵不放約 3 秒，直到電力計的配對指示燈快速閃爍，此時須在 5 秒內盡速將電力計的電源線拔掉(或供電端斷電)，即可解除配對。
  - ③ 重新開機後，若電力計的配對指示燈綠燈恆亮，表示已解除配對；若電力計的配對指示燈依舊呈現慢閃，表示未解除配對，請重複步驟①~步驟②。

齊碩科技股份有限公司  
新北市汐止區大同路一段181號12樓之1  
TEL : +886-2-26498510  
FAX : +886-2-26498512  
www.joseph-tech.com.tw